



## AVIS DE COURSE TYPE « VOILE LEGERE » 2013-2016

Nom de la compétition : Inter Ligues Optimist Grade : 4  
 Dates complètes : du 28 Octobre 2016 au 30 Octobre 2016  
 Lieu : Saint Quay Portrieux  
 Autorité Organisatrice : Pôle Nautique Sud Goëlo

**Terminologie** : le terme « bateau » utilisé ci-dessous signifie bateau ou windsurf selon le cas.

### 1. REGLES

La régata sera régie par :

- 1.1 les règles telles que définies dans *Les Règles de Course à la Voile (RCV)*, incluant l'annexe B pour les windsurfs,
- 1.2 les prescriptions nationales s'appliquant aux concurrents étrangers précisées en annexe « Prescriptions » si nécessaire,
- 1.3 les règlements fédéraux.
- 1.4 En cas de traduction de cet avis de course, le texte français prévaudra.

### 2. PUBLICITE

En application de la Régulation 20 de l'ISAF (Code de Publicité), telle que modifiée par le règlement de publicité de la FFVoile, les bateaux doivent être tenus de porter la publicité choisie et fournie par l'autorité organisatrice.

### 3. ADMISSIBILITE ET INSCRIPTION

- 3.1 La régata est ouverte à tous les OPTIMIST (benjamins et minimes) à jour de leur licence FFV de leur adhésion à la classe et répondant aux critères d'accès à une régata inter ligue définie par la POP (info sur le site [www.promotion-optimist.fr](http://www.promotion-optimist.fr))
- 3.2 Les bateaux admissibles peuvent s'inscrire en complétant le formulaire joint et en l'envoyant accompagné des frais d'inscription requis à :  
école de voile Saint Quay Portrieux Quai Robert Richet 22410 Saint Quay Portrieux  
 au plus tard le 15 Octobre 2016 (cachet de la poste faisant foi) à l'ordre de : Trésor Public
- 3.3 Les concurrents (chaque membre de l'équipage) possédant une licence FFVoile doivent présenter au moment de leur inscription :
  - leur licence FFVoile valide portant le cachet médical ou accompagnée d'un certificat médical de non contre-indication à la pratique de la voile en compétition datant de moins d'un an, ainsi qu'une autorisation parentale pour les mineurs
  - si nécessaire, l'autorisation de port de publicité
  - le certificat de jauge ou de conformité
- 3.4 Les concurrents étrangers (chaque membre de l'équipage) ne possédant pas de licence FFVoile doivent présenter au moment de leur inscription :
  - un justificatif de leur appartenance à une Autorité Nationale membre de l'ISAF,
  - le certificat de jauge ou de conformité,
  - un justificatif d'assurance valide en responsabilité civile avec une couverture minimale d'1,5 million d'Euros,
  - un certificat médical de non contre-indication à la pratique de la voile en compétition datant de moins d'un an (rédigé en français ou en anglais) ainsi qu'une autorisation parentale pour les mineurs.

#### 4. DROITS A PAYER

Les droits requis sont les suivants :

Classe	Montant
OPTIMIST	30 € jusqu'au 15 Octobre 2016
OPTIMIST	43 € à partir du 16 Octobre 2016

( chèque à l'ordre de : Trésor Public )

#### 5. PROGRAMME

5.1 Confirmation d'inscription :

Jour et date : 28 Octobre 2016 de 8h30 à 12h30

5.2 Jauge et contrôles :

Un contrôle de la jauge pourra avoir lieu à tout moment pendant l'épreuve

5.3 Jours de course (incluant la course d'entraînement si nécessaire)

Date	Heure du 1 <sup>er</sup> signal d'avertissement	Classe(s)
28 Octobre	13h30	Optimist
29 Octobre	10h00	Optimist
30 Octobre	10h00	Optimist

5.4 Le dernier jour de la régata, aucun signal d'avertissement ne sera donné après 14h00.

#### 6. INSTRUCTIONS DE COURSE

Les instructions de course et les annexes éventuelles seront :

- disponibles à la confirmation des inscriptions le 28 Octobre 2016
- affichées selon la Prescription Fédérale.

#### 7. LES PARCOURS

7.1 Les parcours seront de type : Construits

7.2 L'emplacement de la zone de course est décrit en annexe ZONE DE COURSE

#### 8. CLASSEMENT

2 courses devront être validées pour valider la compétition.

#### 9. COMMUNICATION RADIO

Excepté en cas d'urgence, un bateau ne doit ni effectuer de transmission radio pendant qu'il est en course ni recevoir de communications radio qui ne soient pas recevables par tous les bateaux. Cette restriction s'applique également aux téléphones portables.

#### 10. PRIX

Des prix seront distribués comme suit :

- Trois premières filles benjamines
- Trois premiers garçons benjamins
- Trois premières filles minimes
- Trois premiers garçons minimes
- Trois premières filles cadettes
- Trois premiers garçons cadets

#### 11. DECISION DE COURIR

La décision d'un concurrent de participer à une course ou de rester en course relève de sa seule responsabilité. En conséquence, en acceptant de participer à la course ou de rester en course, le concurrent décharge l'autorité organisatrice de toute responsabilité en cas de dommage (matériel et/ou corporel).

#### 12. INFORMATIONS COMPLEMENTAIRES

Pour toutes informations complémentaires, veuillez contacter :

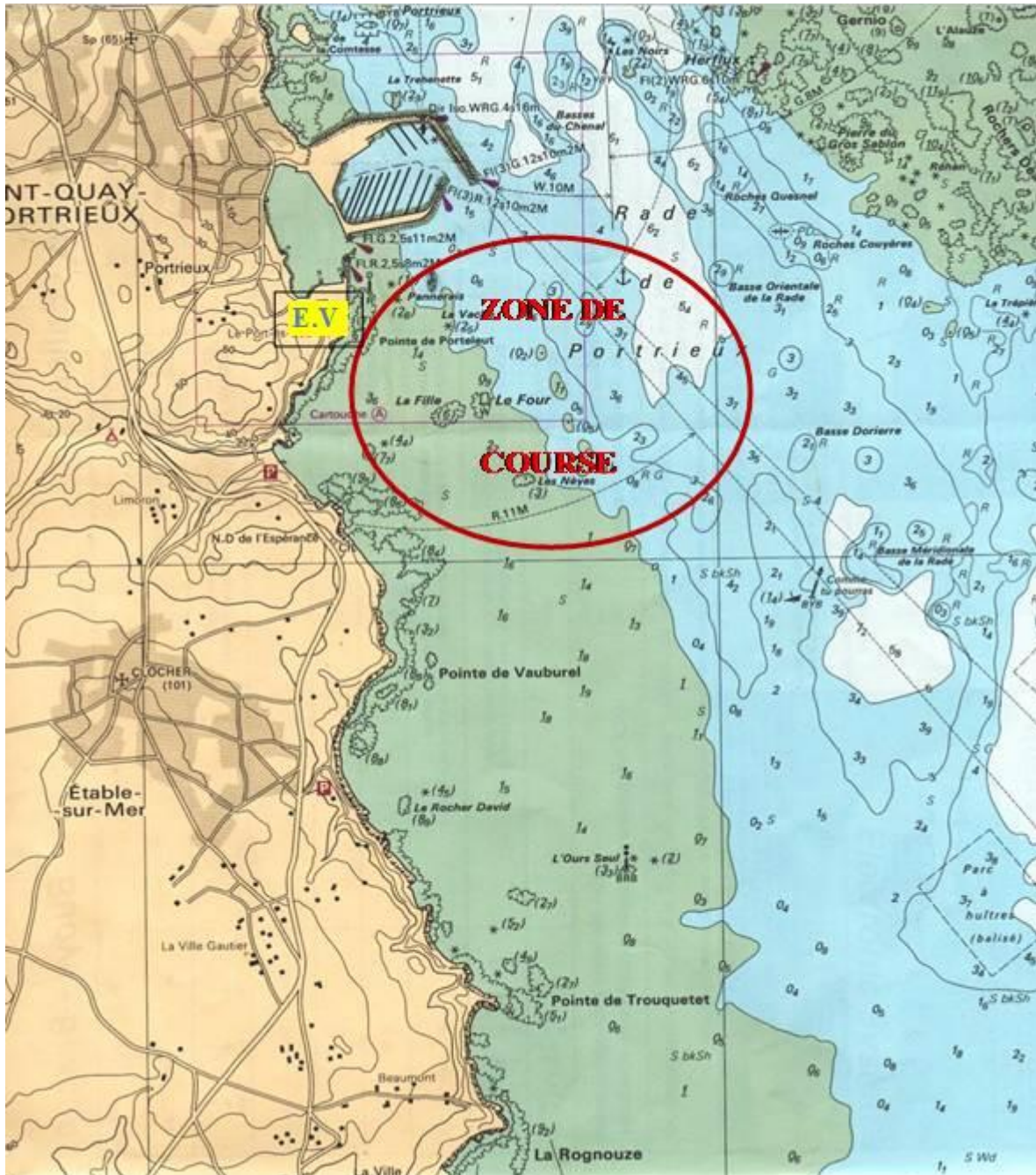
Ecole de voile Saint Quay Portrieux Quai Robert Richet 22410 Saint Quay Portrieux

Tél : 02 96 70 54 65

[Polenautique-saintquay@sudgoelo.fr](mailto:Polenautique-saintquay@sudgoelo.fr)

Hébergement : Renseignements à l'office du tourisme 02.96.70.40.64

ANNEXE ZONE DE COURSE



Marées

	PM	BM	
Vendredi 28	18h46	13h02	Coef : 77
Samedi 29	19h23	13h41	Coef : 82
<b>Dimanche 30</b>	<b>18h57</b>	<b>13h16</b>	<b>Coef : 84 (nouvelle heure!!!)</b>



FFVoile

Ligue  
Bretagne  
de Voile



pôle  
Nautique  
SUD GOËLO BRETAGNE  
BINIC • ÉTABLES-SUR-MER • LANTIC • PLOURHAN • SAINT-QUAY-PORTRIEUX • TRÉVENEUC

## PROGRAMME SIL OPTIMIST 28/29/30 Octobre 2016

### Vendredi 28

8h30 – 12h30 : confirmation des inscriptions  
13h30 : mise à disposition du comité de course sur l'eau  
Manches à suivre  
18h00 : Pot d'accueil

### Samedi 29

10h00 : mise à disposition du comité de course sur l'eau  
Manches à suivre  
19h00 / Repas des équipages : 10€ (fiche de réservation ci-jointe)  
Apéritif - Rougail saucisse - Dessert

**Attention : passage à l'heure d'Hiver**

### Dimanche 30

10h00 : mise à disposition du comité de course sur l'eau  
Manches à suivre  
16h00 : Résultats et remise des prix



## BULLETIN d'INSCRIPTION

Nom de la régata : Inter Ligues Optimist  
 Dates complètes : 28/29/30 Octobre 2016  
 Lieu : Saint Quay Portrieux  
 Autorité Organisatrice : Pôle Nautique Sud Goëlo

N° voile :

Benjamin   
 Minime   
 Cadet

<b>NOM</b>	
<b>PRENOM</b>	
<b>N° licence</b>	
<b>N° club</b>	
<b>Sexe</b>	
<b>Né(e) le</b>	

### Réservé à l'organisation

Licence   
 Frais d'inscription   
 Certificat médical   
 Carte pub (si pub)

Nom / Club

Entraîneur :

### Pour les mineurs : Autorisation parentale

Je soussigné, M \_\_\_\_\_ autorise mon enfant \_\_\_\_\_ à participer à la régata Inter Ligues du 28/29/30 Octobre 2016 et dégage la responsabilité des organisateurs quant aux risques inhérents à cette participation.

**Signature de l'un des parents (mention nécessaire écrite : Bon pour autorisation parentale)**

Fait à \_\_\_\_\_ le \_\_\_\_\_

### ATTESTATION

Je m'engage à me soumettre aux Règles de Course à la Voile et à toutes autres règles qui régissent cette épreuve.

Je certifie exacts les renseignements portés sur cette fiche.

**Il appartient à chaque coureur, sous sa seule responsabilité, de décider s'il doit prendre le départ.**

Fait à \_\_\_\_\_, le \_\_\_\_\_

**SIGNATURE DU BARREUR**

(mention nécessaire : lu et approuvé)



# REGATE INTERLIGUE D'OPTIMIST

SAINT-QUAY-PORTRIEUX

*Vendredi 28 Octobre 2016*

*Samedi 29 Octobre 2016*

*Dimanche 30 octobre 2016*



[www.polenautiquesudgoelo.fr](http://www.polenautiquesudgoelo.fr)

# fiche réservation repas des équipages

*Apéritif – Rougail saucisse - Dessert*



**REGATE**  
**INTERLIGUE**  
**D'OPTIMIST**

**SAINT-QUAY-PORTRIEUX**

Vendredi 28 Octobre 2016  
 Samedi 29 Octobre 2016  
 Dimanche 30 octobre 2016

**pôle Nautique**  
 BRETAGNE

191C - 22410 SAINT-QUAY-PORTRIEUX - FRANCE

[www.polenautiquesudgoelo.fr](http://www.polenautiquesudgoelo.fr)

..... personnes x 10 € = ..... €  
*Réservation possible jusqu'au 23 octobre.*

*(chèque à l'ordre du Trésor Public)*

Ecole de voile Saint Quay Portrieux Quai Robert Richet 22410 Saint Quay Portrieux  
 Tél : 02 96 70 54 65

[Polenautique-saintquay@sudgoelo.fr](mailto:Polenautique-saintquay@sudgoelo.fr)